



igen
Inspection générale
de l'Éducation nationale

Agrégation interne EPS 2015

Agrégation Interne 2015

Ecrits les 27 et 28 janvier 2015

Ecrit 1 *coef 2*

Ecrit 2 *coef 3*

Admissibilité

jury réuni du 14 au 19 février 2015 à Vichy

Admission

du 25 mars au 8 avril 2015 à Vichy

O1 *coef 4*: 5h préparation, 30 minutes exposé, 1 heure entretien

O2 *coef 2*: protocoles d'épreuves sans changement

Jury 2014

Président	Bernard André, IGEN
Vice-présidents	Jean Griffet, PU Odile Caltot, IA IPR EPS
Pilotes	Odile Caltot, IA IPR EPS (O1) Martine Petit, IA IPR EPS (O2)
Secrétariat général	Didier Halais Pascal Gaduel Fabrice Bruchon

Jury 2014

84 personnes

- 26 académies représentées
- 59,50% hommes et 40,50% femmes
- Jury renouvelé à 30%
- 5 IGEN, 20 IA IPR EPS,
- 2 professeurs des universités, 3 maîtres de conférence,
- 53 PRAG
- Universitaires et formateurs: 29%
- Corps d'inspection: 31%
- Enseignants: 40%

Agrégation Interne 2014

Agrégation interne	Total	Public	Privé
Age filles	35	35 (26 à 58)	35 (27 à 56)
Age garçons	35	35 (25 à 58)	35,5 (27 à 59)
Inscrits	2019	1763	256
Ecrit 1	1281	1004	120
Ecrit 2	1263	982	114
Nombre de postes	114	100	14
Admissibles	240	215	25

AI 2014

Les candidats	PUBLIC	PRIVE
E1	7.53	6.15
E2	7.45	6.77
E1 + E2	11.85	11.70
Moyenne max	17.50	15.05
La barre	10.05	9.65
O1	07,31	
O2	09,36	

Répartition des candidats par APSA

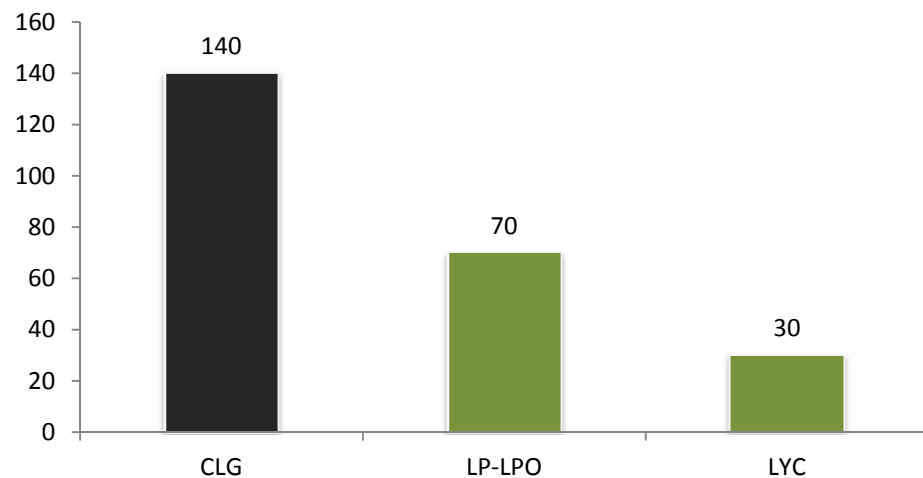
APSA	Candidates	Candidats	Total
Athlétisme	7	26	33
Danse	21	6	27
Escalade	9	12	21
Football	10	34	44
Natation	27	47	74
Step	26	15	41

Agrégation Interne 2014

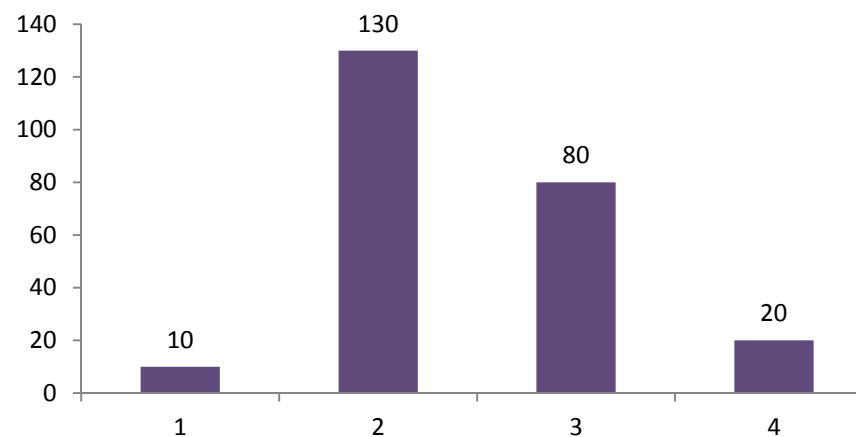
Admission	2012		2013		2014	
Moyenne des candidats admis	AI	10.94	AI	10.73	AI	10.95
	CAER	10.77	CAER	09.70	CAER	11.34
Moyenne du dernier admis	AI	09,34	AI	09.36	AI	9.70
	CAER	09,53	CAER	07.99	CAER	9.51
Moyenne du premier admis	AI	14.75	AI	13.85	AI	15.63
	CAER	13.32	CAER	12.45	CAER	13.13

ORAL 1

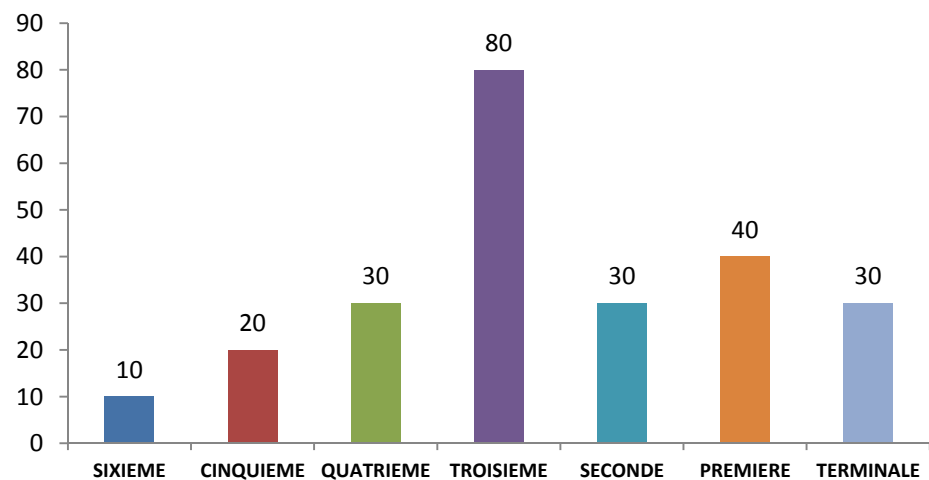
INTERROGATIONS PAR TYPE D'ETABLISSEMENT



INTERROGATIONS PAR NIVEAUX DE COMPETENCES

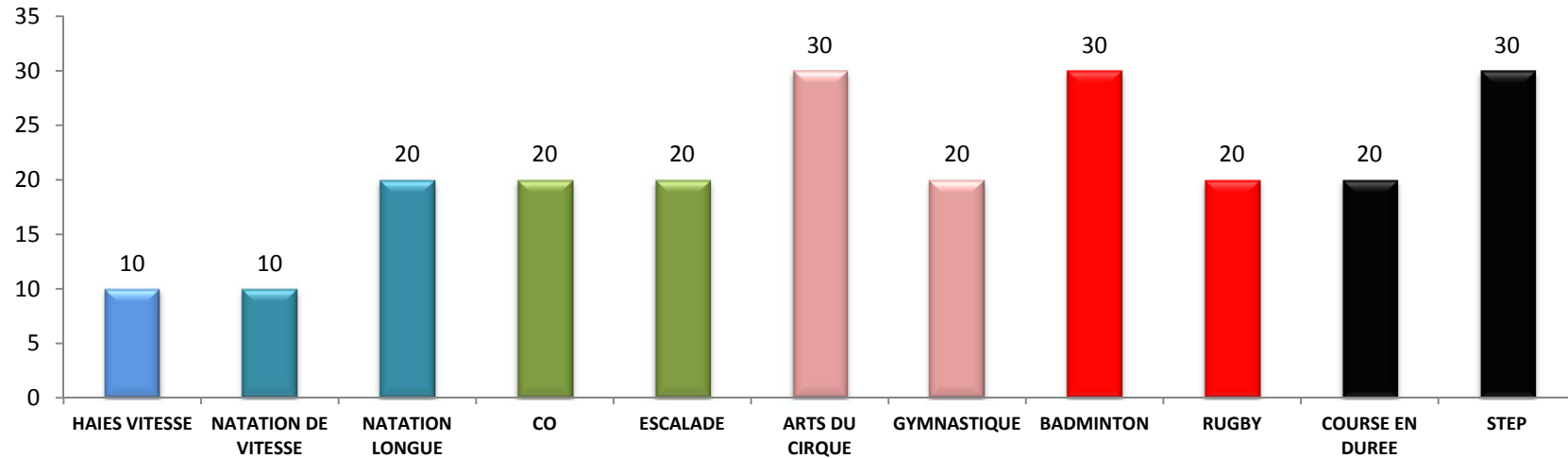


INTERROGATIONS PAR NIVEAUX DE CLASSES

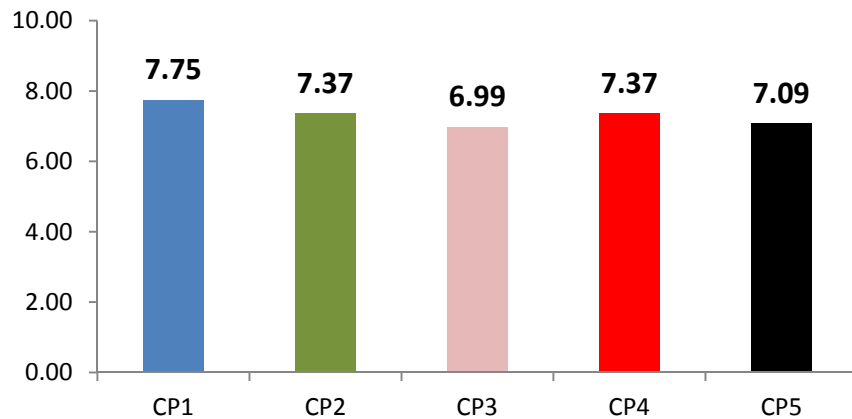


ORAL 1

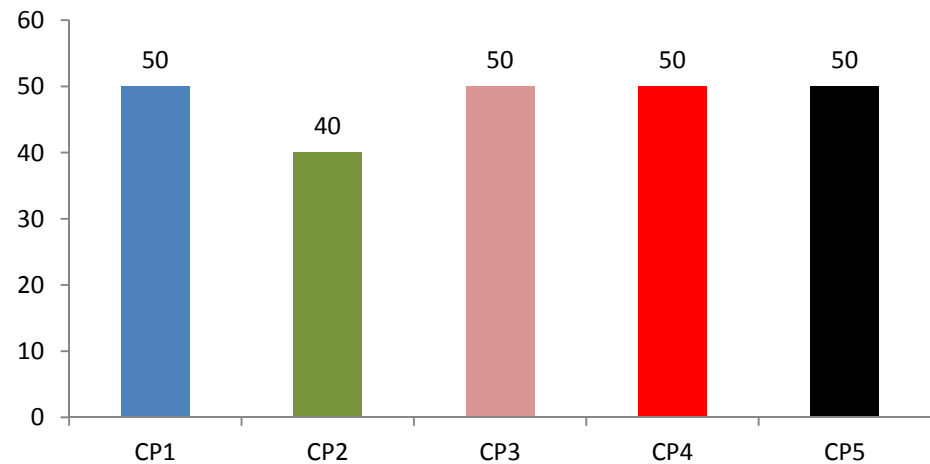
NB DE CANDIDATS INTERROGES PAR APSA



MOYENNE PAR CP

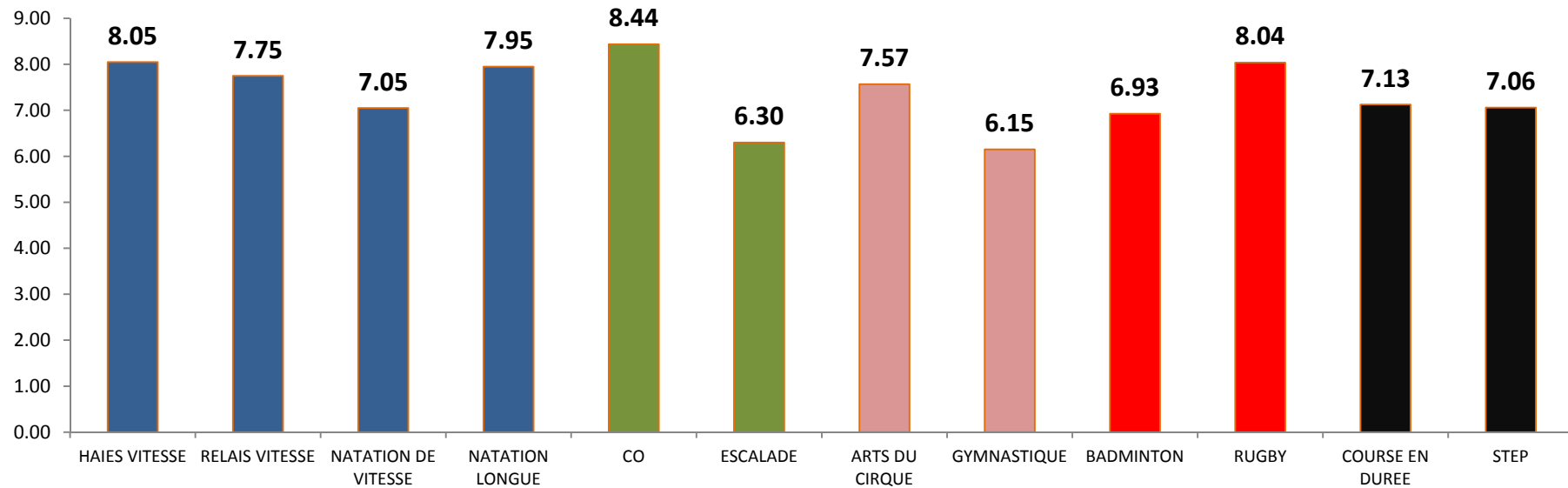


INTERROGATION PAR CP

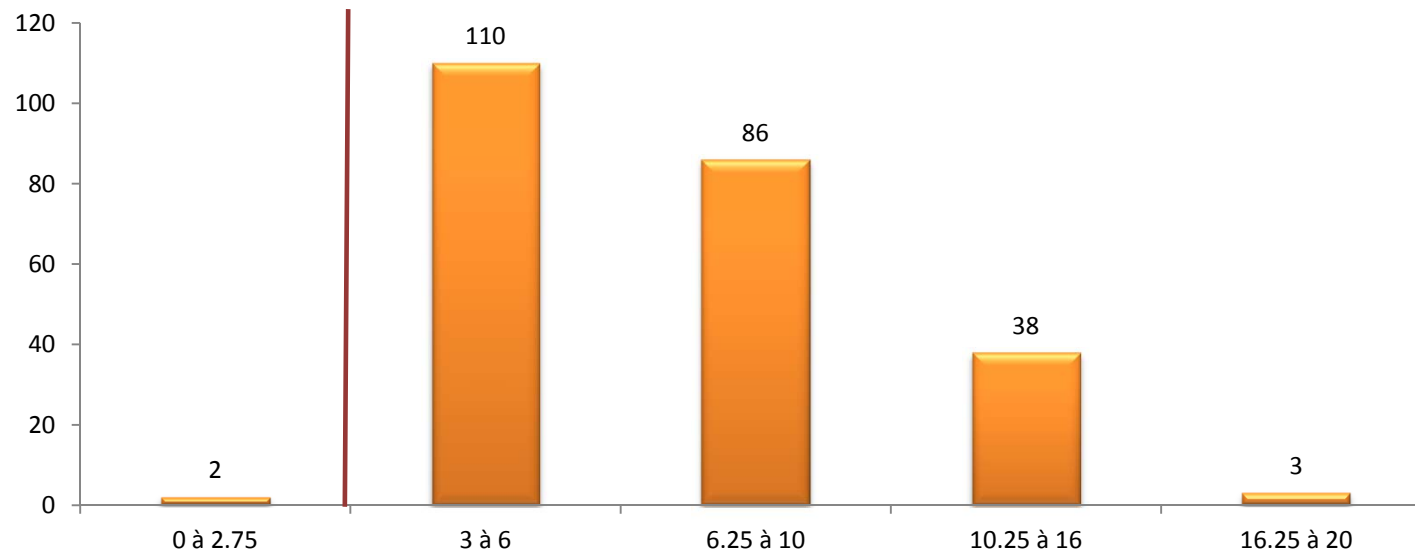


ORAL 1

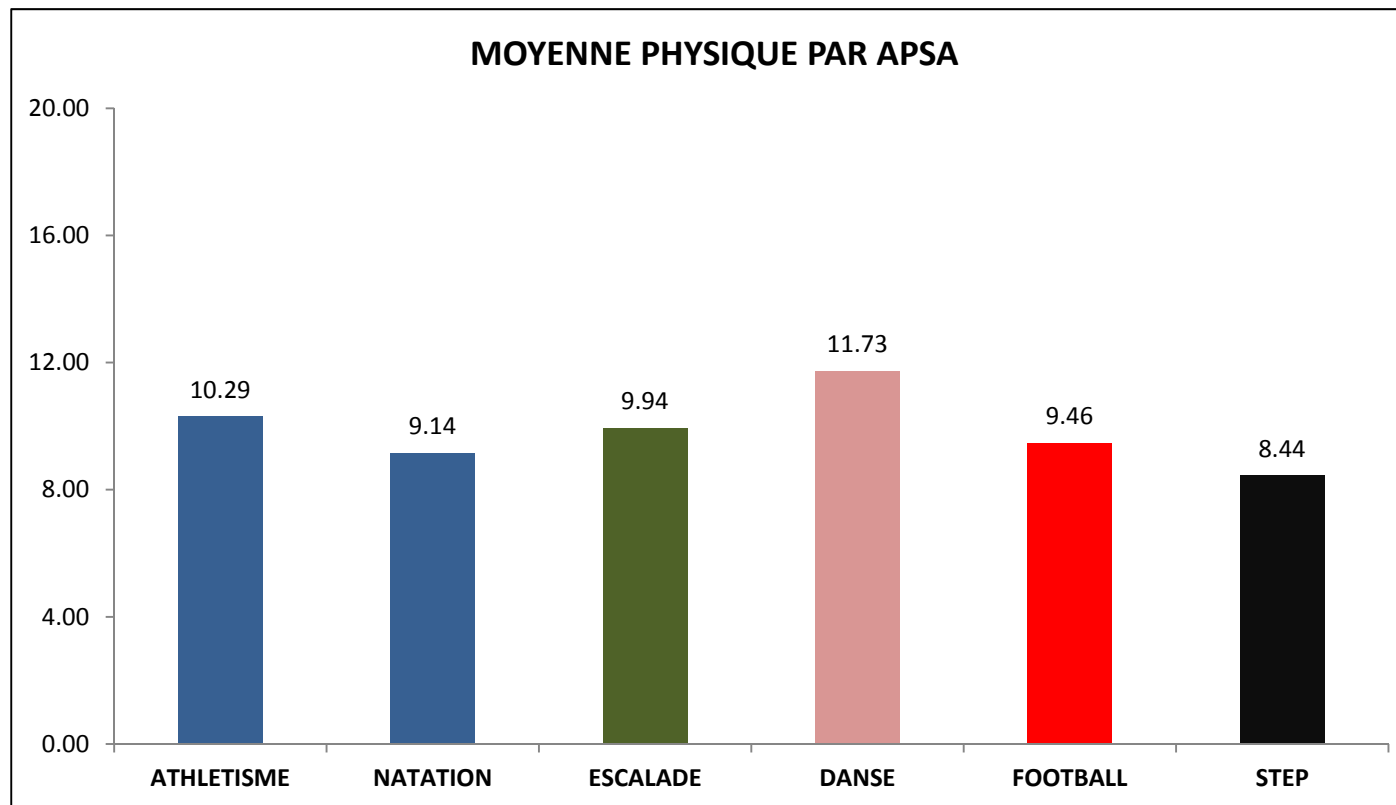
MOYENNE PAR APSA



ORAL 1

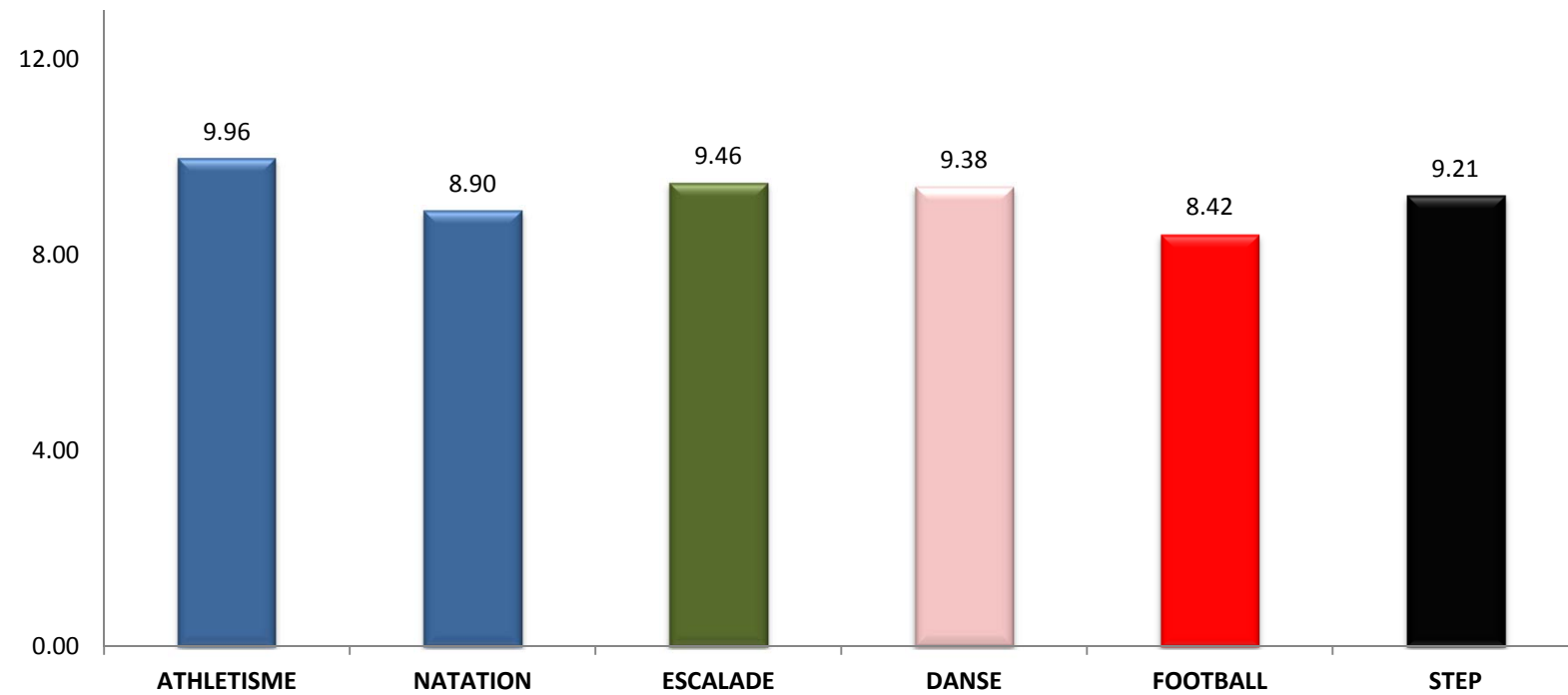


ORAL 2



ORAL 2

ORAL 2



Programme 2015

Ecrit 1

- Les politiques scolaires et l'EPS
- Les conceptions et la construction des textes officiels en EPS
- L'évolution de la prise en compte des filles et des garçons en EPS
- Les activités physiques en milieu naturel et l'EPS
- L'évolution du rôle et des missions de l'enseignant d'EPS

Ecrit 2

- **La matrice disciplinaire et les acquisitions des élèves en EPS**
- La construction des compétences et les parcours de formation en EPS
- Les expériences culturelles en EPS
- Le développement de l'élève et l'EPS
- L'enseignement de l'EPS en milieu difficile
- L'usage des outils numériques au service de la réussite des élèves en EPS

Oral 1 : Liste limitative des activités construisant la compétence propre

CP1	en athlétisme : relais-vitesse, haies en natation : savoir-nager, vitesse, distance, longue
CP2	escalade course d'orientation
CP3	arts du cirque gymnastique sportive
CP4	Badminton rugby
CP5	step course en durée

O2

Athlétisme

Natation

Escalade

Danse

Football

Step

% des admis / admissibles

2014	Inscrits		Composants		Admissibles		Admis		Admis / Admissible
ATHLETISME	338	16.74%	163	13.32%	33	13.75%	13	11.40%	39.4%
DANSE	196	9.71%	131	10.70%	27	11.25%	13	11.40%	48.1%
ESCALADE	188	9.31%	110	8.99%	21	8.75%	13	11.40%	61.9%
FOOTBALL	440	21.79%	267	21.81%	44	18.33%	21	18.42%	47.7%
NATATION	617	30.56%	398	32.52%	74	30.83%	36	31.58%	48.6%
STEP	240	11.89%	155	12.66%	41	17.08%	18	15.79%	43.9%

2019 100% 1224 100% 240 100% 114 100%

Des épreuves différentes et complémentaires

Oral 1

1 contexte

1 APSA

1 Classe

Tous les élèves

Choix pédagogiques
et didactiques

Oral 2

1 APSA

1 niveau de
performance et de
compétence

Choix techniques
et didactiques

Connaissance des textes relatifs à l'enseignement de EPS du 2nd degré.

**Polycompétence du
professeur d'EPS**

**Expert dans une APSA dont
ils n'est pas nécessairement
spécialiste**

Des outils communs d'évaluation

Pour l'oral 1 et l'oral 2, une notation globale de l'épreuve sous formes de bandeaux pondérée par :

- un ou des curseurs spécifiques aux attentes respectives des deux épreuves d'admission
- un curseur prenant en compte les qualités du candidat :
 - exposer ses points de vues
 - justifier ses choix
 - convaincre ses interlocuteurs

Oral 1 - Question session 2014

A partir de l'étude du dossier de l'établissement
du Clg, Lycée, ou LP

Ville :

Académie :

Proposez une séquence dans chacune des leçons suivantes :

n° "x" et n° "x + n"

du cycle de :

s'adressant à tous les élèves de la classe (ou du groupe classe) :

Chaque séquence d'enseignement sera comprise comme une partie
d'une des **deux** leçons et aura une durée minimale de 15 minutes.

Des précisions et/ou modifications éventuelles dans le dossier
peuvent être apportées par le jury.

L'arrêté

L'épreuve est appréciée pour moitié sur la prestation physique et pour moitié sur les qualités manifestées par le candidat lors de l'entretien....

Durée de la prestation physique:30'

Durée de l'entretien: 45'

Exemple de thématique

Prestation physique :

Thème:

Illustrez cette thématique en vous confrontant à une ou plusieurs situations d'apprentissage adaptées à votre niveau

Prestation physique en 3 parties

Partie 1: séquence imposée pour **révéler son niveau de performance et de compétences**

Partie 2: temps de préparation et de mise en place pour **répondre à une thématique proposée par le jury** dont le choix peut prendre appui sur la prestation du candidat dans la première partie

Partie 3: **illustrer la thématique**, y compris lors de la seconde séquence imposée pour la danse et l'escalade

Question entretien session 2014

Question:

- Comment procédez-vous pour aider les élèves à mieux?

«	...	»
---	-----	---

- Vos propositions viseront le développement d'une ou plusieurs des compétences attendues des programmes d'EPS dont vous aurez situé le ou les niveaux.

Contexte et éléments de réflexion

- prise en compte de l'âge moyen des candidats (5 ans d'ancienneté....de service public)
- des candidats mais surtout des enseignants d'EPS (CAPEPS)
- un concours interne devant mettre en avant une double exigence: haut niveau de qualification et de professionnalité
- confrontation entre
 - des pratiques , des connaissances professionnelles
 - des connaissances scientifiques, culturelles, institutionnelles
- épaisseur professionnelle recherchée
- capacité d'analyse professionnelle
- La composition, la dissertation pour montrer son niveau de conceptualisation

Prestation physique en 3 parties

Partie 1: séquence imposée pour **révéler son niveau de performance et de compétences**

Partie 2: temps de préparation et de mise en place pour **répondre à une thématique proposée par le jury** dont le choix peut prendre appui sur la prestation du candidat dans la première partie

Partie 3: **illustrer la thématique**, y compris lors de la seconde séquence imposée pour la danse et l'escalade

Ressources

- [http://eduscol.education.fr/eps/concours/agregint/fichiers agregint](http://eduscol.education.fr/eps/concours/agregint/fichiers_agregint) : des dossiers établissements avec question du jury et supports numériques candidats 2013 et 2014
- à partir du site Eduscol : *"site disciplinaire" puis "site education physique et sportive« puis barre de menu verte en haut "Les concours EPS"-->"Dossiers Agrégation Interne«*
- Rapports des concours interne et externe
- Rapport commission nationale: *rapport annuel: L'évaluation aux baccalauréats, CAP et BEP de l'enseignement général, technologique et professionnel en Education Physique et Sportive*
- Sites académiques
- Rapports IGEN et IGAENR