

# Formation Master

## EGAL'APS

ÉGALITÉ *DANS ET PAR*

LES ACTIVITÉS PHYSIQUES ET SPORTIVES

*Mention Études sur le genre*  
UFR STAPS Lyon1



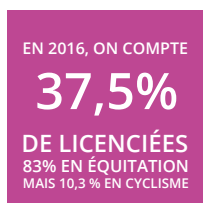
UNIVERSITÉ  
LUMIÈRE  
LYON 2

# Le master

## Pourquoi Égal'APS ?

« L'égalité ne va pas de soi. Ça ne s'improvise pas de travailler sur l'égalité. Ça renvoie à un véritable apprentissage. Il faut qu'on puisse former des éducateur/trices, des managers [...]. Le Master Égal'APS propose une formation sur deux années qui a pour objectif de préparer des professionnel·les à ces questions d'égalité. »

*On parle d'Égal'APS dans Kreatur (Arte) !*



## Objectifs

- Identifier les inégalités entre les sexes et les sexualités dans le mouvement sportif et comprendre les processus à l'œuvre
- Analyser les politiques de l'égalité menées dans les différents secteurs professionnels
- Concevoir, mettre en œuvre et manager des projets innovants permettant d'agir contre les discriminations de sexe et de sexualité

## Débouchés

*Fédérations sportives, collectivités territoriales, entreprises, enseignement et recherche.*

*Dans ces secteurs, des métiers émergent.*

- Chargé·e de mission, d'étude et/ou de développement
- Consultant·e sur les politiques sportives
- Formateur/trice
- Directeur/trice de service
- Cadre dirigeant·e
- Enseignant·e chercheur/euse

## Égal'APS pour qui ?

Pré-requis : être titulaire d'une licence universitaire (BAC +3) ou d'une équivalence.  
Accès à la formation : dossier et entretien ([lien vers la page d'inscription](#)).

- Étudiant·es en formation initiale
- Étudiant·es en formation continue : alternance, salarié·es ou demandeur/euses d'emploi

### Plusieurs possibilités de financement

- Contrat de professionnalisation (entre l'entreprise et l'université)
- Congé individuel de formation (CIF) ou compte personnel de formation

Validation en plusieurs années et/ou sous forme de blocs de compétences possibles

Renseignements sur les financements : [virginie.pillat@univ-lyon1.fr](mailto:virginie.pillat@univ-lyon1.fr)

## Contacts

Responsable parcours et M1  
Cécile Ottogalli  
[cecile.ottogalli@univ-lyon1.fr](mailto:cecile.ottogalli@univ-lyon1.fr)

Responsable M2  
Aurélie Épron  
[aurelie.epron@univ-lyon1.fr](mailto:aurelie.epron@univ-lyon1.fr)

Responsable scolarité  
Peggy Merle  
[Peggy.Merle@univ-lyon1.fr](mailto:Peggy.Merle@univ-lyon1.fr)  
04 72 43 27 34

Page Facebook du Master  
[@MasterGenreEgalaps](#)

Groupe Facebook des  
étudiant·es  
Master EGALAPS

## La mention Études sur le genre

Le master Égal'APS s'inscrit dans la mention Études sur le genre et est co-accrédité par Lyon2. La mention est organisée en 7 parcours de master :

- **EGAL'APS** : Égalité dans et par les Activités Physiques et Sportives
- **EGALES** : Études sur le Genre Actions Liées à l'Égalité dans la Société
- **EGALITES** : Études sur le Genre Analyses Lectures Interdisciplinaires pour Tisser l'Égalité dans la Société
- **EGALITES en formation continue** : Études sur le Genre Analyses Lectures Interdisciplinaires pour Tisser l'Égalité
- **SEGO** : Sociologie de l'égalité, du genre et des organisations
- **GLC** : Genre, Littératures, Cultures
- **MATILDA** : Histoire des femmes et du genre en Europe

Plus d'infos sur [mastergenrelyon.univ-lyon2.fr](http://mastergenrelyon.univ-lyon2.fr)

# Les cours

## Master 1 • Semestre 1

Nom de l'UE	ECTS	Compétences visées	Vol. horaire cours	Vol. horaire perso.
Théories et concepts Genre - égalité*	6	Définir, expliquer et contextualiser les principaux concepts utilisés dans le cadre des études de genre et leur utilisation dans les politiques de l'égalité : genre, sexe, sexualité.	42 CM+TD	60
Egalité - Genre Organisation du sport (1)	3	Identifier les mécanismes socio-historiques de construction et transformation de la division sexuée des pratiques physiques et sportives, de la fin du 19ème siècle à aujourd'hui.	34 CM+TD	50
Egalité - Corps, Santé et Sport	3	Questionner le corps : sa matérialité, ses capacités, son développement même, autour de cette question : le corps a-t-il un sexe ?	34 CM+TD	50
Egalité - Genre et Interventions APS	3	Identifier et d'expliquer le rôle de l'éducation dans la construction du devenir homme et du devenir femme.	48 CM+TD+ TP	50
Méthodes et outils d'analyse*	9	Connaître les différents outils et méthodes d'analyse des inégalités en fonction des champs disciplinaires de référence. Reproduire et utiliser les outils et méthodes d'analyse qualitatifs pour diagnostiquer et analyser sur le terrain les processus d'inégalités ou d'égalités. Reproduire et utiliser les outils et méthodes d'analyse quantitatifs pour diagnostiquer et analyser sur le terrain les processus d'inégalités ou d'égalités.	21 CM 21 TD+TP 21 TD+TP	20 20 20
Anglais pour la communication professionnelle niv. B1	3	Comprendre et rendre compte par écrit ou oralement du contenu d'un document audio ou vidéo. Comprendre et rendre compte par écrit ou oralement du contenu d'un article scientifique. Présenter un travail à l'oral (principe de la conférence).	24 TD	15
Connaissances des secteurs d'activité - Séminaires	3	Identifier le paysage professionnel local, national et international dans les métiers du sport. Identifier différentes stratégies en faveur de l'égalité dans ces secteurs de professionnalisation.	36 TD+TP	50

## Master 1 • Semestre 2

Nom de l'UE	ECTS	Compétences visées	Vol. horaire cours	Vol. horaire perso.
Théories et concepts Genre - égalité	6	Approfondir les notions connexes ou associées à celle d'égalité et mettre en tension les théories et concepts autour de plusieurs controverses. Identifier et situer les usages des théories et concepts de l'égalité dans le champ de la production scientifique en STAPS.	54 CM+TD	60
Egalité - Pratiquant-es et vulnérabilité	3	Analyser les facteurs psychologiques et sociologiques de production de la vulnérabilité des individus (mécanismes situationnels et dispositionnels) et les effets sur le bien-être des pratiquant-es.	34 CM+TD	50
Enseignement APS et discriminations	3	Repérer et analyser les processus inégalitaires et/ou discriminant à l'oeuvre dans la situation d'enseignement / apprentissage en APSA. Questionner les choix pédagogiques et didactiques dans la situation d'enseignement / apprentissage au travers du prisme de l'égalité et du genre.	36 CM+TD	50
Enseignement APS et remédiations	3	Concevoir et appliquer des modalités d'enseignement permettant de réduire les inégalités et les stigmatisations entre les sexes et les sexualités.	40 CM+TD+ TP	50
Communication Marketing - égalité	9	Identifier comment certains discours et représentations sont porteurs d'inégalités et travailler sur des outils de vigilance en vue d'une lutte contre les stéréotypes et d'une promotion de l'égalité. Questionner les stratégies marketing au prisme du genre. Identifier des savoir-faire professionnels en communication en vue de la promotion des politiques d'égalité et de lutte contre les stéréotypes via les APS.	24 TD	30
Stage - Expérience professionnelle ou recherche sur l'égalité (1)	12	Identifier et analyser une problématique professionnelle au prisme du genre dans l'un des grands secteurs de professionnalisation sportive.	84	80
		<ul style="list-style-type: none"> <li>• <i>Méthodologie de la recherche en études sur le genre</i></li> <li>• <i>Pré-professionnalisation - 2</i></li> </ul>		

\* Ces enseignements sont communs à la mention. Ils se déroulent sur le campus de Lyon2 Bron.

## Master 2 • Semestre 3

Nom de l'UE	ECTS	Compétences visées	Vol. horaire cours	Vol. horaire perso.
Egalité et Innovation sociale	3	Identifier les théories de l'innovation sociale : définition, enjeux, leviers d'action, conditions de mise en œuvre, etc. Analyser les politiques de lutte contre les inégalités entre les sexes et contre les violences sexuelles, sexistes et homophobes au regard des théories de l'innovation sociale.	24 CM+TD	40
Egalité - Genre Organisation du sport (2)	3	Identifier les mécanismes socio-historiques de construction et transformation de la division sexuée des pratiques physiques et sportives, de la fin du 19ème siècle à aujourd'hui.	24 CM+TD	40
Egalité - Genre et Métiers du Sport	6	Identifier et analyser les mécanismes socio-historiques de la division sociale et sexuée des fonctions de gouvernance sportive et des métiers de sport.	34 CM+TD	50
Méthodes et outils d'analyse*	9	Approfondir les méthodes quantitatives ou qualitatives utilisées dans les études sur le genre pour mesurer les inégalités entre les hommes et les femmes dans les différents secteurs de professionnalisation. Identifier les besoins, le contexte, les ressources d'une structure professionnelle en vue de concevoir un projet relatif aux questions d'égalité. Identifier les obstacles, la faisabilité, la planification prévisionnelle, puis les modalités de suivi du projet Connaitre certaines théories et pratiques managériales (management d'équipe, pouvoir et leadership, pratiques managériales, performance organisationnelle, conduire un changement organisationnel, innovation, gestion des conflits, négociation).	24 TD+TP	30
· <i>Approfondissement méthodologique : quali OU quanti</i> · <i>Conceptions et conduite de projets - niv. 1</i> · <i>Management des Ressources Humaines - niv. 1</i>			28 TD+TP	40
Anglais pour la communication professionnelle niv. 2	3	Comprendre et rendre compte par écrit ou oralement du contenu d'un document audio ou vidéo. Comprendre et rendre compte par écrit ou oralement du contenu d'un article scientifique. Présenter un travail à l'oral (principe de la conférence).	24 TD	15
Professionnalisation et études de cas	3	Identifier et analyser l'organisation structurelle et le fonctionnement managérial de plusieurs secteurs de professionnalisation. Développer des outils d'analyse sociologiques (sociologie des organisations, sociologie genre et travail) afin de réaliser une étude précise dans le secteur de leur choix.	100 TD+TP	50

## Master 2 • Semestre 4

Nom de l'UE	ECTS	Compétences visées	Vol. horaire cours	Vol. horaire perso.
Égalité, Sport et Innovation sociale	6	Approfondir l'analyse de la manière dont les institutions et organisations sportives (qu'elles soient fédérales, territoriales ou éducatives) ont tenté de produire des remédiations institutionnelles aux vulnérabilités liées au genre et aux inégalités entre les individus des deux sexes et, par ailleurs, de repérer les limites de ces remédiations. Élaborer des scénarios d'innovation sociale en faveur de l'égalité et de la lutte contre les stéréotypes de sexe et de sexualité envisageables dans le champ sportif.	24 CM+TD	40
Droit et Égalité*	3	Questionner les règles juridiques du droit positif français (leur construction et leurs effets) au regard des études sur le genre. Comprendre comment le droit peut être un vecteur utile de l'égalité et de la lutte contre les discriminations tout comme un vecteur d'aggravation et de légitimation d'un certain nombre d'inégalités entre les sexes et les sexualités.	21 TD	40
Conception et conduite de projet - niv. 2	3	Approfondir et opérationnaliser les connaissances et compétences relatives à la démarche et gestion de projet. Développer la conception et la conduite de projet en faveur de l'égalité dans le secteur de professionnalisation de leur choix.	24 TD	40
Stage en milieu professionnel ou de la recherche - 2	21	Concevoir une stratégie de communication, interne et externe à la structure d'accueil, pour promouvoir l'égalité. Dans la continuité du stage M1, les étudiant·es devront désormais concevoir et piloter un projet en matière d'égalité.	106 CM+TD+TP	106
· <i>Outils de communication</i> · <i>Méthodologie de la recherche appliquée à l'intervention dans et par les APSA</i> · <i>Pré-professionnalisation - 2</i>				

# Quelques projets des étudiant·es

## Tables rondes avec des professionnel·les



## Paye ton sport

*Paye ton sport* recueille et publie depuis septembre 2016 des témoignages de sexisme, d'homophobie, de transphobie en sport. Elle vise à sensibiliser à ces problématiques et offrir un lieu d'expression aux victimes de discriminations de façon anonyme.

La gestion, la modération et l'animation de la page sont assurées par des étudiant·es du master. La plateforme permet aussi de partager des ressources sur ces discriminations dans le sport.

En juillet 2018, *Paye ton sport* rassemble près de 3700 abonné·es sur sa page Facebook.



[\*Le Tumblr Paye ton sport.\*](#)  
[\*La page Facebook Paye ton sport.\*](#)

## Les stages décrochés par les étudiant·es

- Fédération Française de Hockey sur gazon
- FF de Basketball
- FF de Triathlon
- Comité du Lyonnais de Rugby
- Comité d'organisation des Coupes du monde de football dames 2018 et 2019
- Mairie de Lyon
- Mairie de Marcy L'Étoile
- OMS de Vaulx-en-Velin
- Fondation Alice Milliat
- UNSS Franche-Comté
- Stages en établissements scolaires
- Stages de recherche au L-Vis

*Liste non exhaustive.*



## Nos étudiant·es témoignent

*« Le master Egal'APS m'a offert l'opportunité d'une véritable spécialisation théorique en même temps que pratique. La formation propose une expertise encore peu présente sur le marché du travail, mais qui ne saurait rester longtemps inexploitée tant le milieu sportif a besoin de professionnel·les pour accompagner son développement autour de l'égalité femmes-hommes dans le sport. J'ai pu expérimenter ce besoin au cours de mon stage de cette année, au terme duquel un CDD m'a été proposé. »*

Marion Le Baraillec, M2 Egal'APS 2017-2018

*« C'est un Master enrichissant. Il permet d'évoluer et de voir le monde qui nous entoure sous un autre angle, en prenant en compte les diverses inégalités et discriminations. On développe une ouverture d'esprit au fil des mois, et voilà que des projets d'avenir voient le jour : avec deux autres étudiant·es, nous sommes en train de monter notre entreprise de mise en place de formations et de plans d'égalité femmes-hommes pour les structures sportives. Le tout grâce à la détermination personnelle de chacun·e de faire (enfin) avancer les choses ! »*

Quentin Leportier, M2 Egal'APS 2017-2018

[Le Monde a rencontré une de nos étudiant·es. Lire l'article.](#)



## Nos partenaires témoignent

*« La formation Egal'APS dispensée par l'UFR-STAPS - Université Lyon 1 répond parfaitement à l'attente de notre structure, la Fédération Française de Basketball. Les connaissances et l'expertise des étudiant·es de ce Master ont été essentielles pour l'élaboration de notre plan de féminisation en faveur de l'égalité des genres. »*

Nabila Dekkiche, Chargée de mission – Cabinet du Président, FFBB

*« Pour une fédération sportive, un plan de féminisation ne doit pas se résumer à quelques opérations de communication. Les étudiant·es Egal'APS permettent d'aller en profondeur dans l'évaluation objective des actions menées en utilisant des outils idoines et novateurs. Je me réjouis de cette collaboration indispensable et je reste déterminé à continuer la lutte contre les inégalités de genre au sein de la FFCAM. »*

Luc Thibal, DTN FFCAM



## ÉGAL'APS

ÉGALITÉ DANS ET PAR  
LES ACTIVITÉS PHYSIQUES ET SPORTIVES

**Responsable parcours et M1**  
Cécile Ottogalli  
[cecile.ottogalli@univ-lyon1.fr](mailto:cecile.ottogalli@univ-lyon1.fr)

**Responsable M2**  
Aurélie Épron  
[aurelie.epron@univ-lyon1.fr](mailto:aurelie.epron@univ-lyon1.fr)

**Responsable scolarité**  
Peggy Merle  
[Peggy.Merle@univ-lyon1.fr](mailto:Peggy.Merle@univ-lyon1.fr)  
04 72 43 27 34

**Facebook :** [@MasterGenreEgalaps](https://www.facebook.com/MasterGenreEgalaps)