

CONTINUITÉ DE L'EPS au collège Yvon Morandat

ALLEZ HOP, ON SE BOUGE en Famille ou entre frère(s) et sœur(s) ! en semaine 4

Suite aux événements actuels et au **confinement obligatoire** à respecter, je vous propose un jeu de Course ou Marche d'Orientation sous forme de Défi. **Respecter les gestes barrières et si vous habitez dans un endroit où il peut y avoir beaucoup de monde dehors, ne le faites pas.**

!! A réaliser avec l'accord des parents !! Avec eux serait le top !!

- 1) Un groupe va placer sur une carte 6 numéros qui correspondront à 6 éléments remarquables pris en photo ;
- 2) L'autre groupe va devoir, trouver à quel numéro correspondre quelle photo.

C'est parti !

RENDS-TOI SUR LE SITE EN CLIQUANT SUR LE LIEN SUIVANT OU EN ÉCRIVANT L'ADRESSE DANS UN NAVIGATEUR INTERNET

(Utilise un smartphone, tablette, ordinateur)

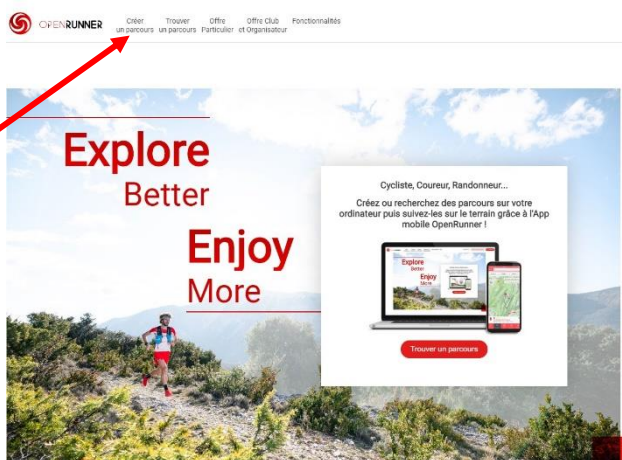
<https://www.openrunner.com/>



ALORS M'SIEUR, ON FAIT QUOI ?

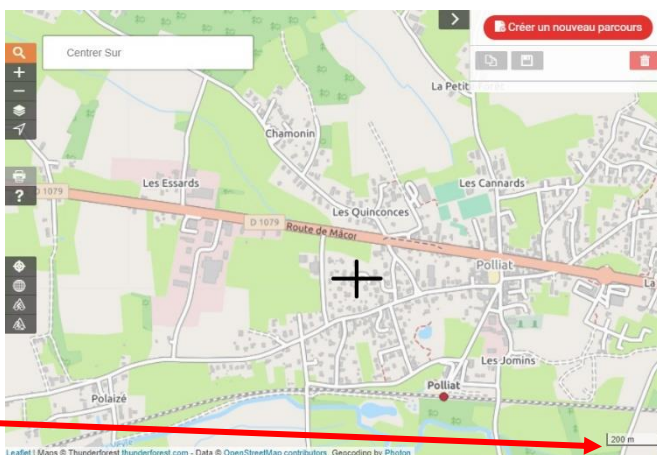
Tu vas devoir créer ta carte en définissant le périmètre dans lequel tu as le droit d'aller :

- Cliques sur « Créer un parcours »



- Cliques sur la Loupe et écris le nom de ton village puis valides ton choix

- Une fois que tu as trouvé ta maison sur la carte, places là au centre de la carte (touche « - ») et réduis la carte de sorte à avoir l'échelle « 200m »



ET J'EN FAIS QUOI DE VOTRE CARTE M'SIEUR ?

Il va falloir que tu l'imprimes !! Tout comme l'attestation dérogatoire que tu trouveras en suivant le

lien ci-après : Cliques



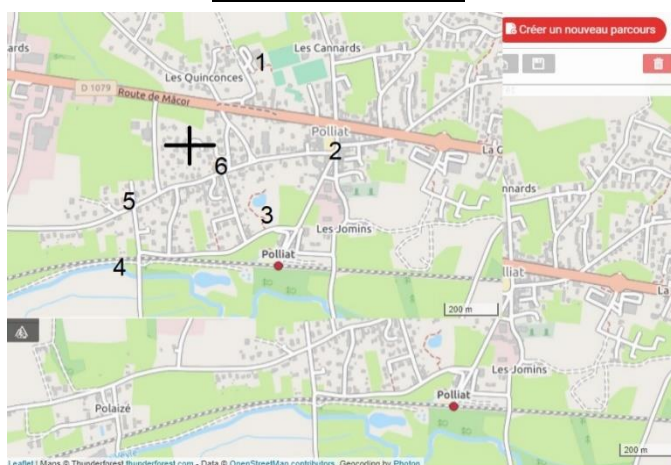
Voici les missions « Photos » que tu auras à faire durant ton parcours.

Tu vas devoir trouver 6 éléments remarquables dans le rayon de 1km autorisé, les prendre en photo et les situer sur la carte par un numéro (de 1 à 6).

Pour les éléments, tu peux choisir :

- un arbre remarquable (un très grand arbre, ou très petit mais reconnaissable par sa forme...)
- une maison
- Un poteau électrique
- une boîte aux lettres
- Une croix,
- Un panneau de signalisation

Voici un exemple de carte avec ta maison au niveau de la croix



Choisis uniquement des éléments qui ne pourront pas bouger d'un jour à l'autre sur la semaine.

Une fois le parcours réalisé et les photos prises, c'est à l'autre de le réaliser et de trouver quelle photo (et/ou description) correspond à quel numéro.

Tu peux m'envoyer les photos prises, une de ta carte et me dire qui a gagné par mail => eps.yvon.morandat@gmail.com

VARIANTES :

- Sur un itinéraire tracé, ne pas placer les 6 numéros mais laisser le binôme retrouver les emplacements des photos.
- Vous pouvez choisir des éléments remarquables de plus en plus petits (donc de plus en plus dures...)
- Vous pouvez évidemment inverser les rôles et refaire un parcours.
- Sans photo, décrire simplement les éléments à trouver
- Prendre les photos en mode Selfie pour cacher une partie de l'élément remarquable.
- Laisser libre votre imagination mais rester dans la règle :
 - ✓ Maximum 1km de votre domicile
 - ✓ Limité à 1h



Bonne course d'orientation et Prenez soin de vous !

