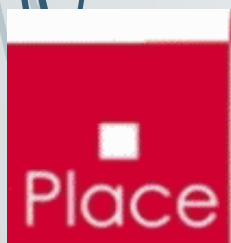




# Récupérer/transférer des fichiers via une connexion Bluetooth



Accompagner



# Pourquoi ?



Récupérer un travail  
d'élève



Copier/déplacer un ou  
plusieurs fichiers  
(traitement par lot)



Suppléer une connexion  
WiFi défailante ou absente

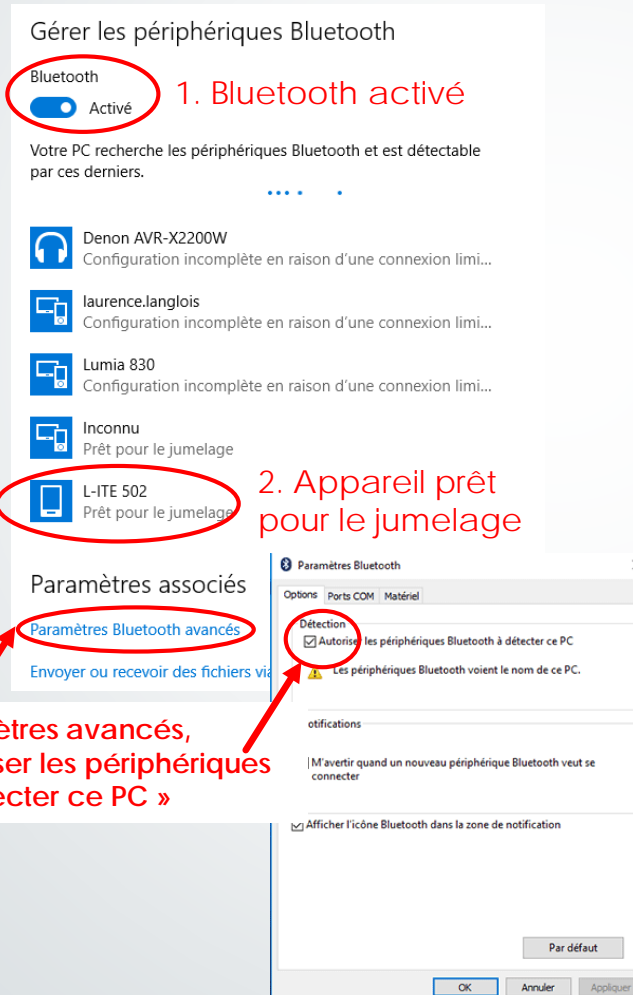
Attention, l'échange de fichiers en Bluetooth n'est pas indiqué pour des fichiers volumineux tels que des enregistrements vidéo de 1'30-2' ou plus.

Il est préférable de recourir à une connexion avec un câble USB pour assurer un transfert plus rapide avec un appareil windows.

# Comment ?

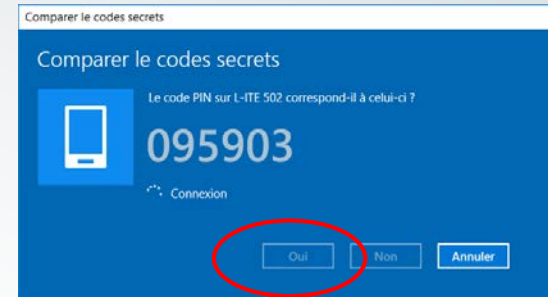
3

- Depuis Windows 10  
Dans Paramètres, périphériques, Bluetooth
- Activer et jumeler 2 appareils



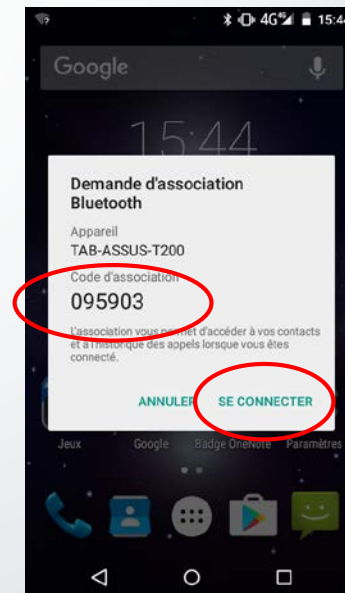
Dans les paramètres avancés,  
Cocher « Autoriser les périphériques  
Bluetooth à détecter ce PC »

- Accepter la connexion en validant le code PIN (Windows) :



Si le code PIN correspond à l'appareil avec lequel on souhaite établir une connexion, cliquez sur OUI puis patienter...

- Établir la connexion pour associer deux appareils (Android) :



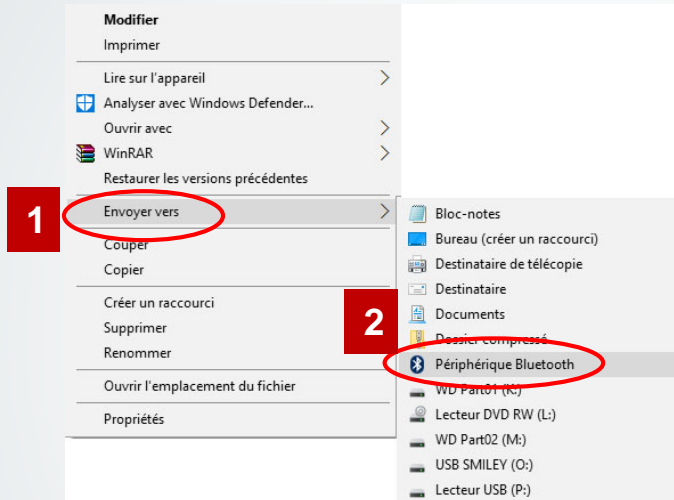
S'assurer que le Bluetooth est activé puis sélectionner l'appareil pour établir la connexion

# Envoi d'un fichier

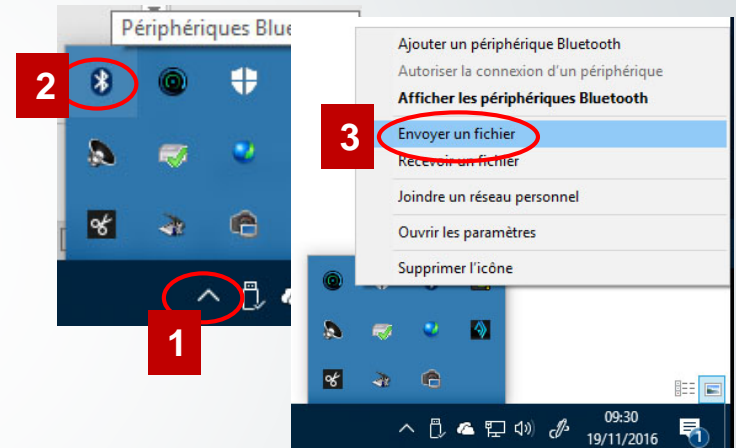
4

## Envoi depuis Windows

Un clic droit sur le fichier à envoyer,  
Envoyer vers, Périphérique Bluetooth



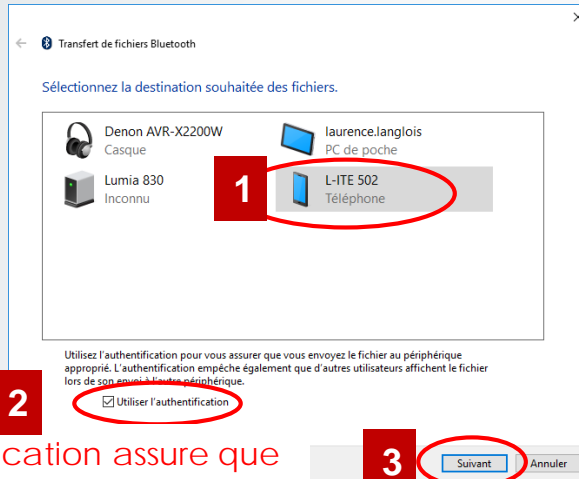
Ou depuis la barre des tâches (en bas à droite)



# Envoi depuis Windows et réception d'un fichier sur un appareil Android

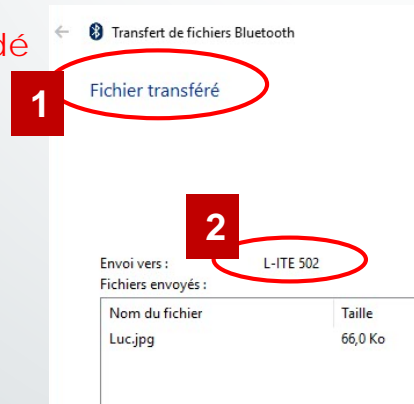
Depuis Windows 10

Sélection de l'appareil



L'authentification assure que le fichier est bien envoyé vers l'appareil souhaité

Envoi validé



Réception avec Android



Accepter le fichier entrant ?

Expéditeur  
TAB-AS :US-T200

Nom de fichier  
Luc.jpg

Taille  
66,06 Ko

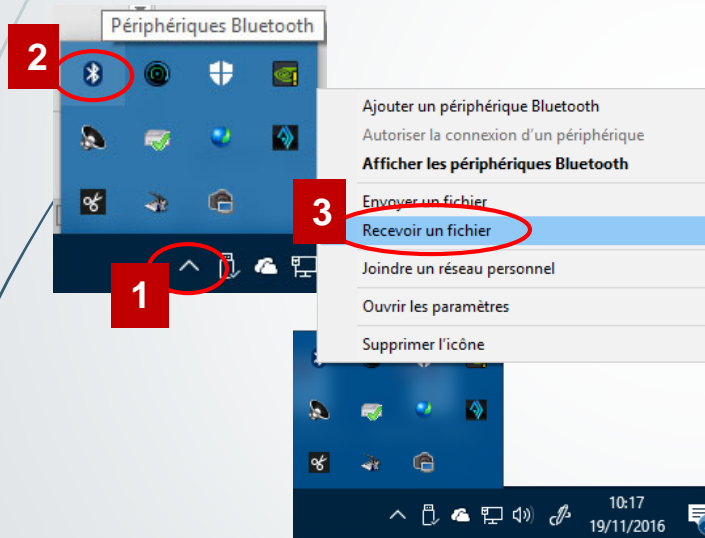
REFUSER ACCEPTER

# Problème !

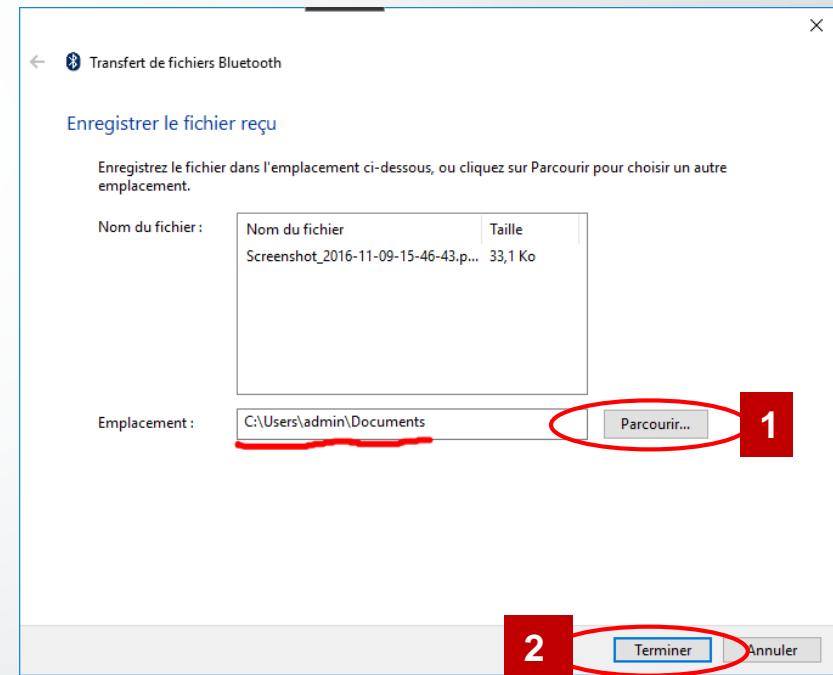
## Transfert d'un seul fichier à la fois !

### En envoi comme en réception !

- Réception d'un fichier avec Windows



- Sélection de l'emplacement pour enregistrer le fichier reçu







## Une solution pour échanger plusieurs fichiers Pour Windows et Android !

- ▶ Sur Windows :
- ▶ Télécharger et installer **Bluetooth File Transfer**
- ▶ Lien : [fichier exécutable](#)
- ▶ Attention :
  - ▶ son fonctionnement nécessite [Microsoft.NET Framework v2.0](#) (ou une version supérieure). Un message informe l'utilisateur au moment de l'installation en cas d'absence.
  - ▶ Ne fonctionne pas si les pilotes Bluetooth suivants sont installés sur votre appareil  
Broadcomm/Widcomm, Toshiba ou BlueSoleil !
- ▶ Sur Android :
- ▶ Télécharger et installer l'application ou le fichier APK pour disposer de : **Bluetooth File Transfer** sur votre tablette ou smartphone
- ▶ Liens : [play store](#) – [fichier APK](#)

Site de l'éditeur : [Medieval Software](#)

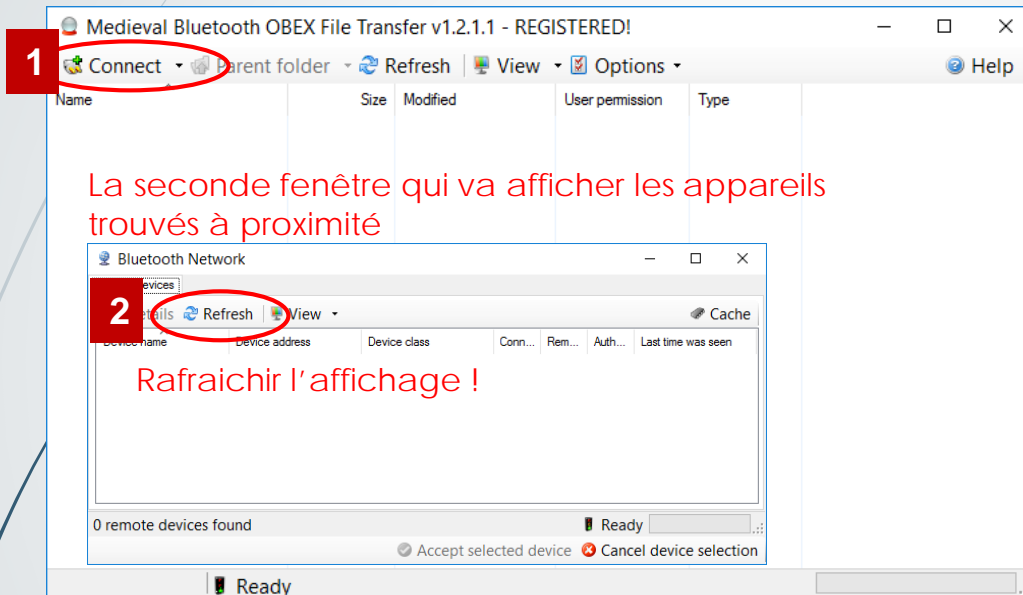


# Bluetooth File Transfer avec Windows

- Démarrer le logiciel sur les différents appareils



La fenêtre principale



Les connexions possibles :

1. Entre 2 appareils Android
2. Entre un appareil sous Windows et un autre sous Android



Les connexions impossibles :

Entre 2 appareils Windows

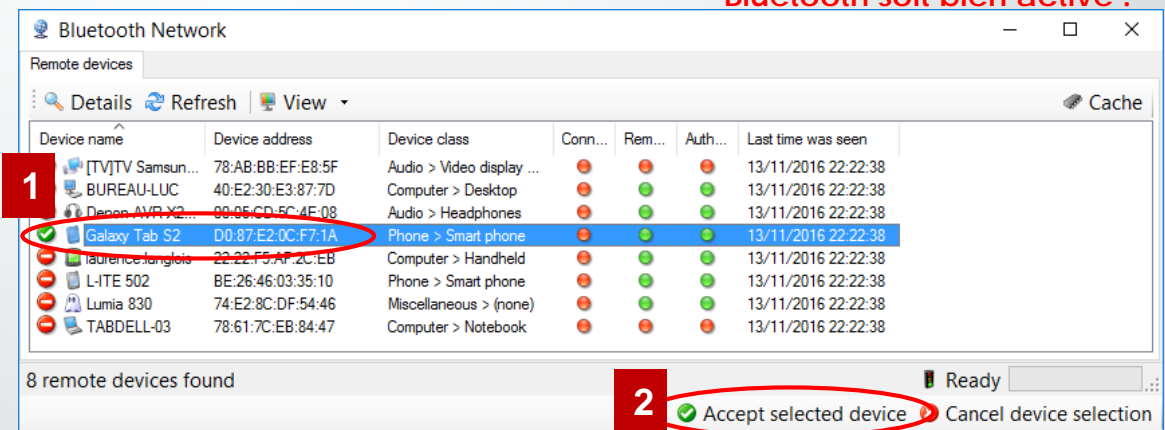


Lorsque le couplage (Windows) ou l'appairage (Android) entre les deux appareils a déjà été effectué, Bluetooth File Transfer établit la connexion. Sinon il faut effectuer le jumelage des deux appareils la première fois.

Vérifier néanmoins que le Bluetooth soit bien activé !

- Les résultats après quelques secondes...

Sélection de l'appareil auquel on souhaite se connecter.  
Ne pas oublier de valider (2) !





# Bluetooth File Transfer avec Windows

Explorateur de fichiers

Exemple d'une tablette Android :

Accès au dossier « Movies »

Medieval Bluetooth OBEX File Transfer v1.2.1.1 - REGISTERED!

Parent folder Refresh View Options

aptoide  
face  
.HighLightVideoThumbnails  
.medieval\_software  
.WinZip  
Android  
BarSense  
cametdebord  
data  
DCIM  
Documents  
Download  
Evemote  
Foxit  
gift  
KineMaster  
**Movies**  
nchsoftware  
osee  
Pictures

Playlists  
PowerDirector  
Recorders  
ReplayRecorder  
Ringtones  
riteMarkup  
sync2ad  
tmp  
bugsense  
enref  
.uma-id  
20160329\_horaires de passage...  
20160329\_Identifiants équipes ...  
20160329\_Inscrits-CD Equitatio...  
AutoRun TargetPermission.xml  
formulaire\_de\_retractation.pdf  
inappPurchase.txt  
Licences FFE.docx  
pskc\_schema.xsd  
sample\_pdf\_1.pdf

Medieval Bluetooth OBEX File Transfer v1.2.1.1 - REGISTERED!

Parent folder Refresh View Options

Name	Size	Modified	User permission
Acrosport		02/05/2016 11:46:00	RWD
<b>CoachsEye</b>		06/11/2016 09:27:15	RWD
cyberlink		16/07/2016 08:27:14	RWD
QuikCoach		11/09/2016 06:18:53	RWD
Ubersense		16/12/2015 06:14:56	RWD
Videocoach		19/10/2016 11:45:04	RWD

28 folders, 13 files Ready

1. Sélection du dossier « Movies » sur l'appareil distant
2. Le contenu du répertoire et les différents sous-dossiers.  
Le dossier « CoachsEye » dans lequel on va trouver les séquences vidéo à copier



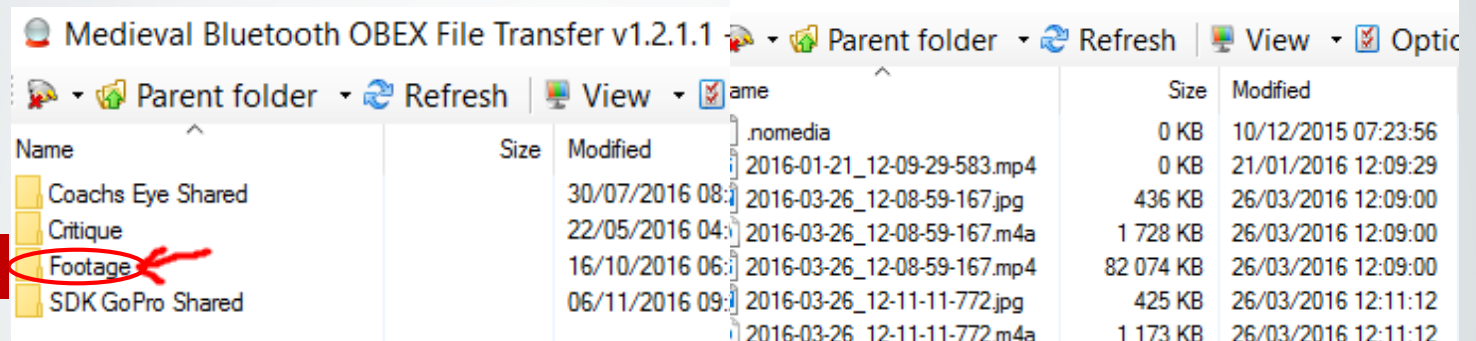
Où sont stockés les fichiers produits avec la camera du smartphone ou de la tablette ?

**Chemin :** Storage > sdcard ou sdcard0 ou sdcard1 > DCIM > Camera

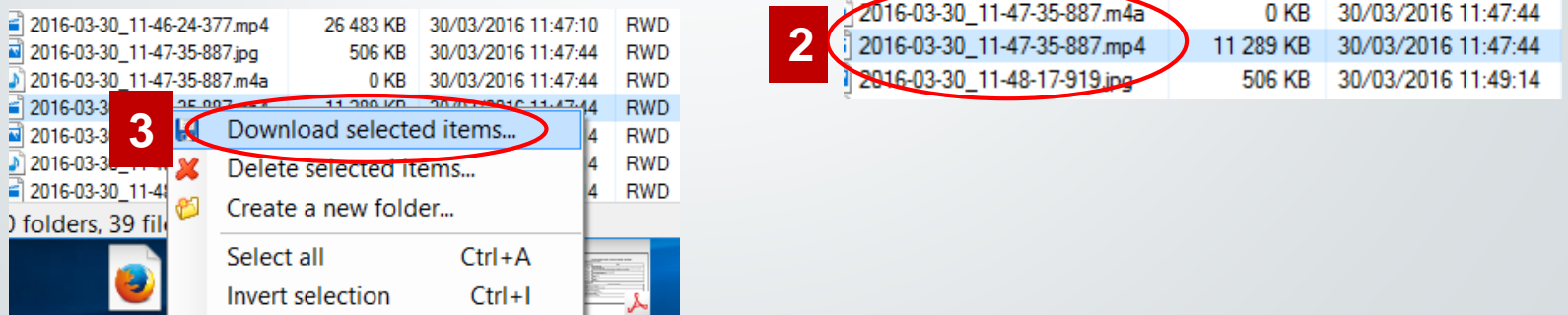
# Bluetooth File Transfer avec Windows

► Sélection et copie de fichiers

Dossiers d'une application sur la tablette Android :

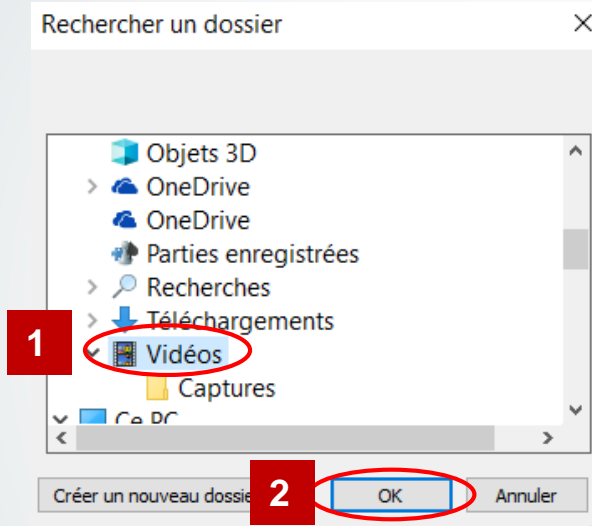


1. Affichage du contenu du dossier « Footage » où sont enregistrées les séquences
2. L'ensemble des séquences produites
3. Un clic droit ouvre le menu contextuel pour choisir une action



# Bluetooth File Transfer avec Windows

- Choix de la destination des fichiers copiés

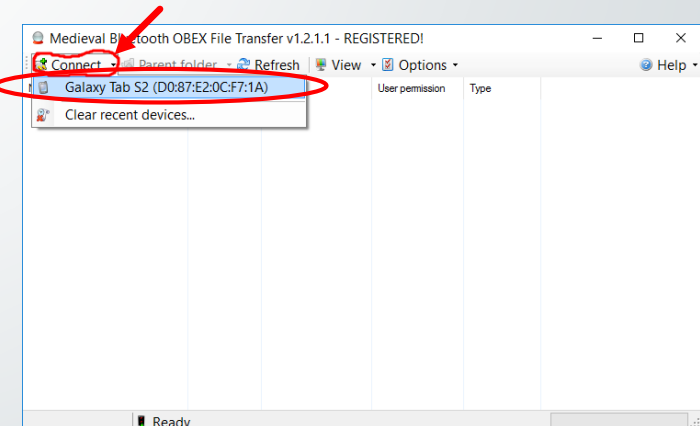
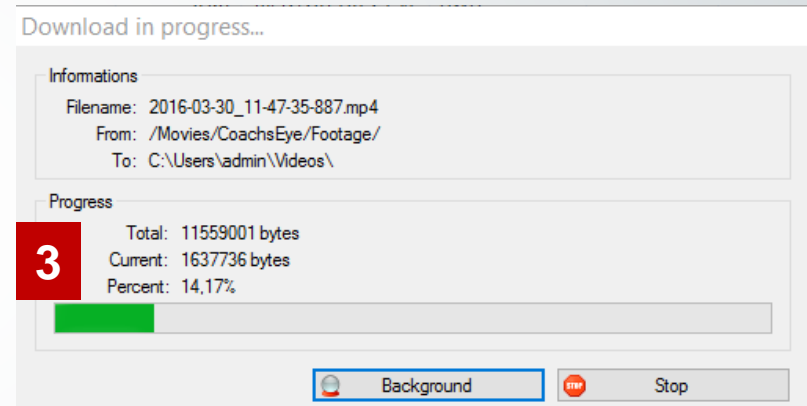


## INFORMATION :

Lors d'une nouvelle connexion au même appareil, celui-ci est disponible dans l'écran de démarrage du logiciel.

Ouvrir le menu par un clic sur la petite flèche à droite de « Connect » puis sélectionner l'appareil dans la liste pour retrouver l'explorateur de fichiers (page 9)

- Téléchargement en cours...



# Bluetooth File Transfer pour Android

- Après l'installation de l'application  
Démarrer l'application sur les différents appareils
- Sélectionner un périphérique distant  
La fenêtre principale. La liste des périphériques se trouve dans le cache

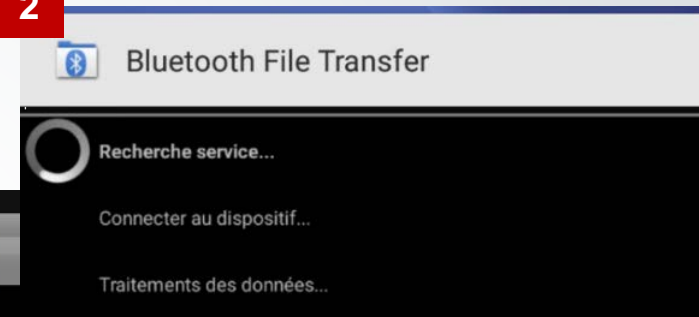
- Connexion en cours entre les deux appareils



1

Connexion à la tablette Acer, également sous Android

2



3



La connexion est établie lorsque les 2 coches sont vertes

# Bluetooth File Transfer pour Android

1

Tablette depuis laquelle l'utilisateur s'est connecté à un appareil distant

**2** Tablette distante

**3**

**4**

Pour afficher la tablette de l'utilisateur

Pour afficher la tablette distante

Un clic sur l'une des icônes permet d'afficher alternativement l'arborescence de l'une ou l'autre tablette



# Bluetooth File Transfer pour Android

- Sélection d'un ou plusieurs fichiers sur l'appareil distant

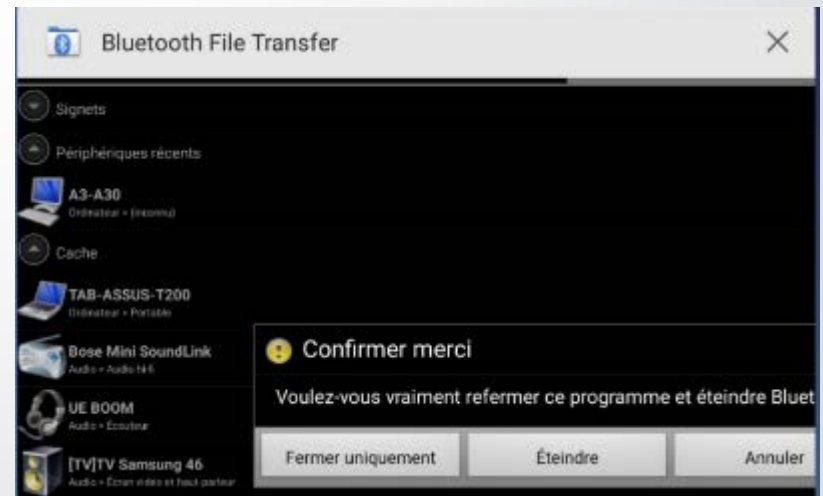


Sélection d'un ou plusieurs fichiers à copier

1

Ouvrir d'un clic le MENU ;  
Sélectionner dans « Editer » l'une des actions proposées,  
copier par exemple  
Afficher l'explorateur de fichiers de la tablette et coller  
le(s) fichier(s) dans l'emplacement de votre choix

- Déconnexion à la fin des opérations :
  - Choisir **Fermer uniquement** si on ne souhaite pas couper le Bluetooth ;
  - Choisir **Éteindre** pour stopper la connexion et couper le Bluetooth.





FIN