

Lettre Numérique EPS

Hors-série n°1

- Septembre 2019 -

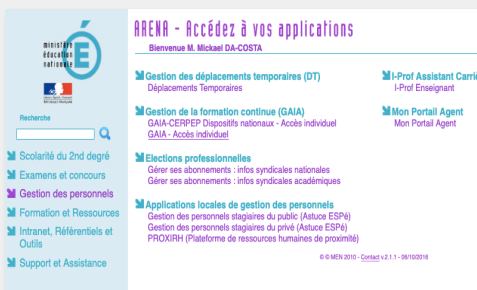
S'informer et se former aux usages numériques en EPS



FORMATION PROFESSIONNELLE

L'inscription individuelle

Le Groupe Numérique EPS vous propose 5 formations associant Numérique et EPS et accessibles à tous depuis votre portail GAIA (pour connaître les identifiants des dispositifs, lisez les pages ci-dessous). Dans le cadre de cette campagne et jusqu'au 26 septembre 2019, vous pouvez exprimer **3** vœux. Pour vous inscrire à un dispositif, cliquez sur Inscription Individuelle puis sur le bouton **Rechercher** et copier les identifiants des dispositifs précisés ci-dessous. (vous pouvez aussi sélectionner le thème **Numérique et TICE**). N'oubliez pas de confirmer votre inscription pour la finaliser.



Portail ARENA

**Gestion des personnels
GAIA - Accès individuel**





Formation à des outils numériques nomades

Identifiant du dispositif : **19A0100316**

Durée : 12 h

Ce stage vise le développement de la maîtrise des outils numériques nomades afin d'apporter une plus-value aux apprentissages proposés aux élèves. La diversité des outils abordés pourra permettre la mise en place d'une multitude de scénarios pédagogiques évolués.

UTILISER EXCEL EN EPS



Création d'outils personnels pédagogiques avec Excel

Identifiant du dispositif : **19A0100320**

Durée : 12 h

Ce stage vise la maîtrise des fondamentaux des usages du tableur Excel afin d'envisager la construction d'outils personnels adaptés à vos besoins pédagogiques.



Ce dispositif de formation est complété d'un parcours

m@gistère

accessible à tous qui sera ouvert le 1^{er} mars 2019.

Pour vous pré-inscrire au parcours « Créer une application Excel » (tous niveaux)

Cliquez sur l'écran

Architecture numérique du projet EPS

Identifiant du dispositif : **19A0100321**

Durée : 6h

L'objectif du stage est d'être capable de comprendre le fonctionnement de l'architecture numérique d'un projet disciplinaire afin de l'adapter au fonctionnement de votre équipe au regard des nouveaux attendus des programmes du collège et du lycée.

Document de présentation de la formation 'Architecture numérique du projet EPS'. Le document est divisé en sections : 'ÉDUCATION PHYSIQUE ET SPORTIVE', 'CYCLE 5', 'SERVIR D'APPUI DES NOUVEAUX PROGRAMMES DE LA 1^{re} PRODIGE/PRODIGE/PRODIGE'. La section 'FINALITÉ' indique que l'éducation physique et sportive vise à former, par la pratique physique, sportive, artistique, un citoyen épanoui, cultivé, capable de faire des choix éclairés et responsables pour s'engager de façon régulière, autonome et pérenne dans un mode de vie actif et solidaire. La section 'OBJECTIFS GÉNÉRAUX' est divisée en cinq colonnes :

Développer sa motricité	S'organiser pour apprendre et savoir s'entraîner	Exercer sa responsabilité dans un engagement personnel et solidaire	Construire durablement sa santé	Accéder au patrimoine culturel
Engagement dans des APSA diversifiées. Enrichissement de la motricité. Mobilisation et développement des ressources. Favorise la confiance en soi, sentiment de compétence. Épanouissement personnel et professionnel.	Resseñtir, diagnostiquer, planifier et accepter la répétition et la persévérance dans l'effort pour stabiliser les apprentissages. Analyse des données pour réguler ses ressources. Mener un projet ou une prestation à échéance. Évaluer l'atteinte des objectifs fixés. Faire des choix par une meilleure connaissance de soi. De « s'entraîner par autrui » à « s'entraîner de façon autonome ».	Intégrer le sens, la fonction, l'intérêt et le respect des règles communes. Accepter les responsabilités. Assumer les conséquences de ses choix. Éprouver le plaisir d'agir, d'apprendre et de réagir avec les autres. Esprit de cohésion et d'entraide.	Engagement raisonné. Développement des ressources physiques, mentales et sociales. Respect intégré physique de soi et des autres. Plaisir de jouer et d'apprendre. Développer une estime et une image positive de soi. Percvoir l'intérêt d'une pratique physique régulière. Construire sa santé aux différentes étapes de sa vie.	Apprendre les éléments fondamentaux de la culture. Construire un regard critique sur le monde sportif. Aiguiser son regard de spectateur pour apprécier des événements sportifs et artistiques fédérateurs.

Forum : utilisation in situ d'outils numériques pédagogiques en EPS

Identifiant du dispositif : **19A0100318**

Durée : 6 h

Les professeurs d'EPS stagiaires seront invités à ce forum organisé dans un gymnase. L'objectif sera de permettre de comprendre la multiplicité des possibilités offertes par les outils numériques et les plus-values possibles pour les apprentissages des élèves dans des contextes variés d'enseignement de l'EPS.



Formation aux outils collaboratifs académiques

Identifiant du dispositif : **19A0100317**

Durée : 6 h

Ce stage complémentaire des tutoriels disponibles ci-dessous doit permettre aux stagiaires d'être capables de comprendre l'utilité et le fonctionnement de l'ensemble des outils académiques accessibles depuis le portail ARENA afin de pouvoir les exploiter dans le cadre de fonctionnement d'une équipe pédagogique.

Screenshot de l'interface ARENA - Accédez à vos applications. Le document est divisé en sections : 'Bienvenue M. Mickael DA-COSTA', 'Gérer mes favoris', 'Discussion', 'Première connexion à l'application'. La section 'Partage de pratiques' est divisée en deux colonnes :

Partage de pratiques	Autres outils
Carton	Interactif académique (DMAL)
Annales	Messagerie académique (Webmail)
Annuaire Académique des Agents (AAA)	Prévisualisateur de réunion (Doodle)
Réserve citoyenne	Registre Santé Sécurité
Services administratifs de l'académie de Lyon	




OUTILS ACADEMIQUES



Tutoriel vidéo



TRIBU : un espace collaboratif

 Outil académique

Tribu est un service qui permet à un groupe d'utilisateurs de partager un espace collaboratif sécurisé dédié à un projet. Il permet à la communauté de partager des documents, agendas, tâches diverses et forums de discussion. Il offre la possibilité d'être libre d'organisation et permet de travailler en ligne. Tout est stocké à un seul endroit et accessible à toutes et à tous depuis n'importe quel poste informatique. Tous vos fichiers seront facilement accessibles et modifiables en direct, seul ou en mode collaboratif direct (jusqu'à 16 personnes en même temps).


[Plus d'informations](#)



Tutoriel vidéo



Synchroniser vos fichiers

 Outil académique

Nuxeo Drive peut être utilisé dans le but de sécuriser le stockage de votre travail individuel et collectif grâce à la synchronisation entre votre espace collaboratif TRIBU (lien vers la Lettre EPS Numérique n°1) et un dossier spécifique de votre ordinateur. A vous de décider si vous travaillez en ligne ou hors ligne. Toutes modifications apportées sur vos documents de votre répertoire Nuxeo Drive (hors ligne) seront automatiquement enregistrées dans votre espace collaboratif de TRIBU (en ligne) et inversement. Un outil complet et performant qui vous permettra de stocker toutes vos productions professionnelles sous couvert de l'académie. N'hésitez plus, à vous de jouer.

[Plus d'informations](#)

DoodAL" est un outil numérique académique professionnel mis à votre disposition pour vous aider à planifier à distance, des réunions de travail.

Tutoriel vidéo 

Pour planifier votre prochaine réunion
Cliquez sur l'écran



EFIVOL et ECHANGE : transfert de fichiers volumineux



Outils Académiques

Pour envoyer des fichiers volumineux (jusqu'à 2 go) à vos collègues avec vos boîtes mails académiques, nous vous préconisons d'utiliser ces deux outils académiques professionnels efficaces. Ils vous permettront d'assurer plus de sécurité aux informations contenues dans vos pièces jointes (votre propriété intellectuelle, informations sur les élèves ...) sans rien envier aux autres outils trouvés sur Internet.



EFIVOL



ECHANGE



[Plus d'informations](#)

Rejoignez-nous sur
le site EPS
de l'Académie de Lyon

Pour relire la Lettre n°3
du mois de Juin
Cliquez ici



PARTAGEZ VOTRE EXPÉRIENCE

Vous pouvez contribuer à la rédaction de cette lettre ou enrichir le site EPS académique en partageant votre expérience et celles de vos élèves sur les usages du numérique en EPS.

Pour télécharger un modèle de mise en forme de votre contribution cliquez [ici](#)

N'hésitez pas à nous envoyer vos productions pour échanger ou diffuser.

Pour nous contacter : ian-eps@ac-lyon.fr

Groupe Numérique EPS - Académie de Lyon

Philippe BOUZONNET - Gérald BACHELET - Yannick BUSTOS

Mickaël DA COSTA - Pierre DRIVOT - Ludovic GUYARD

IA-IPR : Marc ESTEVENY

