

Lettre Numérique EPS n°5

- Mai 2021 -

S'informer et se former aux usages numériques en EPS



NUMÉRIQUE
& PÉDAGOGIE



NUMÉRIQUE
& GESTION



MATÉRIELS
& APPLICATIONS



ACTUALITÉS
& SITE EPS



La construction du projet EPS favorise le travail en équipe au sein d'un établissement. La rédaction de cette lettre numérique et des articles du site EPS peuvent aussi contribuer à la collaboration entre **tous les enseignants** de l'académie.

NUMÉRIQUE & PÉDAGOGIE

Gestion d'une course d'orientation avec une classe



PC portable & Tablette



Nous vous présentons un outil de gestion de course d'orientation « GCO » sous Excel associé avec l'utilisation d'une application Tablette Android Multi-chrono et Timer. L'utilisation combinée de ces deux applications vous permet de gérer une course d'orientation dans une classe et de donner une note presque en direct

L'application GCO se veut modifiable dans sa version non verrouillée pour ainsi l'adapter à votre contexte d'enseignement et traitement didactique.

Voir les tutos



[Consulter l'article](#)

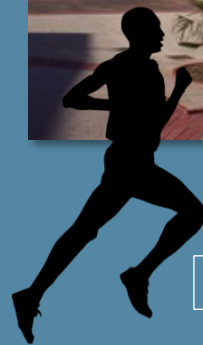
Exemples de bonnes pratiques

Dans cette rubrique NUMERIQUE & PEDAGOGIE, nous souhaitons mettre en valeur vos exemples de bonnes pratiques utilisant le numérique éducatif. Si vous souhaitez partager vos expériences, n'hésitez pas à envoyer le fruit de votre travail à votre inspecteur référent ou à l'adresse ian-eps@ac-lyon.fr pour le faire valider et le mettre en ligne sur le site EPS de l'Académie.

Un peu de numérique au Collège Lamartine

Par Mathieu MANSIAT

Dans cet article vous pourrez consulter certains aspects de notre travail en lien avec les outils numériques. Tout d'abord, une utilisation globale qui nous permet de présenter notre projet EPS et de mettre à disposition des ressources aux élèves et à leurs parents. Pour cela nous nous appuyons sur une application glide. Puis nous détaillerons une utilisation transversale à plusieurs activités permettant d'avoir des feedback précis et immédiats. Enfin, nous détaillerons une utilisation spécifique à l'activité demi-fond qui s'appuie sur des fichiers Excel.

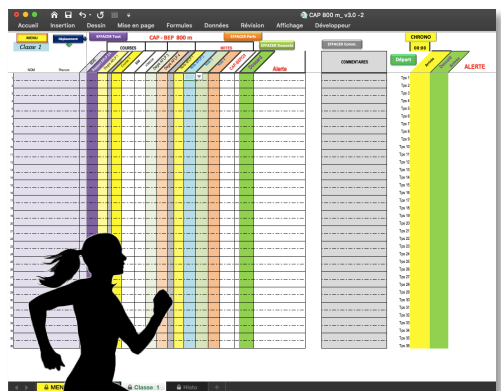


[Consulter l'article](#)

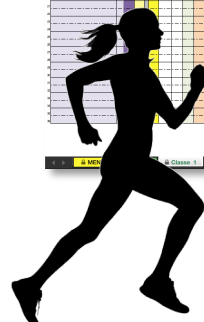
Évaluer des courses en CAP au LPP Coiffure de Lyon

Par Laurent COCCO

Le fichier proposé permet au professeur de simplifier l'évaluation finale des courses en CAP. Il permet la mise en relation de la performance et du degré de compétence dans l'AFLP1 avec une personnalisation d'un barème basé sur le cumul de 1 à 3 courses. Il permet aussi de positionner à l'avance l'élève dans les 2 AFLP évalués au fil des séquences pour obtenir directement sa note en fonction de son choix de répartition des 8 points le jour du CCF. La saisie est simplifiée grâce au chronomètre intégré et au module de transfert des résultats. Ces éléments permettent aussi le calcul automatique de la vitesse.



Prénom	Nom	Performance	Compétence	Note
...
...
...



[Consulter l'article](#)

NUMÉRIQUE & GESTION

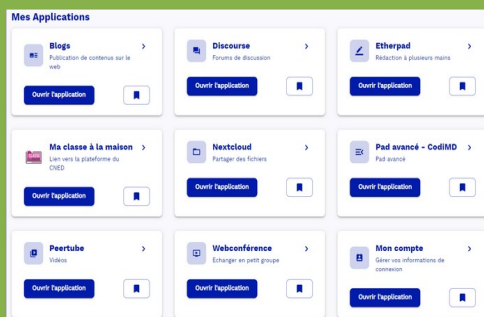
Apps éducation : plateforme d'applications professionnelles



Outils Académique



Dans le hors-série n°2 de notre lettre numérique du mois de Mai 2020, nous vous présentions la mise en place par le ministère, de la version beta de la plateforme « APPS Éducation ». Suite à son évolution, elle regroupe désormais plusieurs applications et outils professionnels (Cloud pour le stockage, outils de transfert de fichier volumineux, plateforme de Streaming, outil de visioconférence...) dans un seul et unique portail d'authentification académique que nous vous présentons ici. Découvrez et exploitez les nombreuses possibilités offertes par les différentes applications numériques institutionnelles.



[Consulter l'article](#)

ACCOMPAGNER LES EQUIPES EPS DANS LEURS USAGES DU NUMERIQUE

Le groupe numérique EPS souhaite vous accompagner dans la mise en place de projets numériques au sein de votre établissement. Cet accompagnement pourrait se faire en présentiel ou en distanciel selon les problématiques. Pour cela, nous avons rédigé un formulaire simplifié pour identifier vos besoins. La date limite de réponse est fixée au 4 juin 2021.

Remplir le formulaire



MATERIELS & APPLICATIONS

Un application smartphone pour l'AS prête à l'emploi !



Smartphones ★★

Créée pour vous, « Mon AS Exemple » est une application smartphone conçue sur Glide et prête à l'emploi. Il suffit de l'importer dans votre compte Glide pour en profiter et pouvoir la personnaliser à volonté en partant d'une base tout à fait opérationnelle et design ! Un court tutoriel vous aidera à faire la petite manip'.



[Consulter l'article](#)

Construire ses référentiels d'évaluation avec iDocéo



Macbook et iPad ★★

Vous trouverez dans cet article des exemples de colonnes et de rubriques qui reprennent tous les cadres des référentiels officiels du LP (CAP et BAC PRO) et que vous pourrez importer dans votre tablette pour les compléter afin d'évaluer vos élèves.

ACTUALITÉS & SITE EPS

Intégrer PIX en EPS : exemple en cycle 4



Informations

Arnaud LEJEUNE (Professeur d'EPS au collège Vaugelas de Meximieux) et Ludovic GUYARD (Professeur d'EPS au collège Bel Air de Thoissey) en collaboration avec le Groupe Numérique EPS de Lyon vous présentent une introduction à « PIX ou comment intégrer un parcours de formation numérique dans ses enseignements d'EPS pour une certification officielle ».

[Consulter l'article](#)

Inscriptions aux formations du Capeps et de l'agrégation interne pour la session 2022



Formations et concours internes

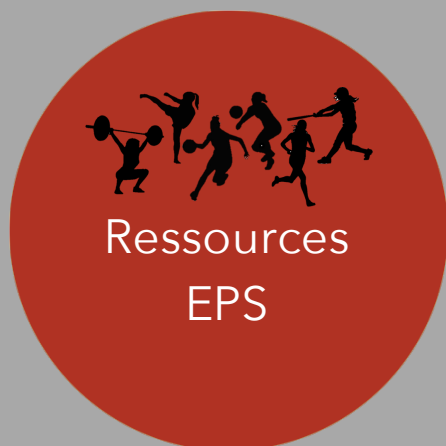
Vous avez comme projet de passer le concours du Capeps ou de l'agrégation interne en 2022 ? Pour cela, vous devez obligatoirement vous inscrire sur le portail Gaia.

Vous trouverez toutes les informations dans cet article.

Attention, toute demande effectuée après le 28 mai 2021 ne pourra être prise en compte.

[Consulter l'article](#)

Retrouvez les exemples de propositions d'équipes EPS mis en place pendant la période en distanciel



Ressources

Vous trouverez dans cette rubrique les documents supports (et liens éventuels vers des applicatifs) proposés par des équipes EPS dans le cadre de la continuité d'activité en EPS. Ces exemples sont conçus au regard de contextes d'enseignement spécifiques. Vous pouvez vous en servir pour construire ou étoffer vos propres propositions en les adaptant à votre contexte d'enseignement.

[Consulter l'article](#)

Rejoignez-nous
sur le site EPS de
l'Académie de Lyon
et sur
tube.ac-lyon.fr



Relire
*Entrer dans le
numérique*



Groupe Numérique EPS - Académie de Lyon



Lettre Numérique EPS Hors-série n°3

Entrer dans le numérique

- Décembre 2020 -

S'informer et se former aux usages numériques en EPS

Pour nous contacter :

ian-eps@ac-lyon.fr

Groupe Numérique EPS - Académie de Lyon

Philippe BOUZONNET - Gérald BACHELET - Yannick BUSTOS

Mickaël DA COSTA - Pierre DRIVOT - Ludovic GUYARD

IA-IPR : Marc ESTEVENY

